

Anna-Böckmann-Straße



Grundstücksfläche ca. 343 m²

Wohnfläche Obergeschoss 62.02 m²
Wohnfläche Erdgeschoss 59.37 m²

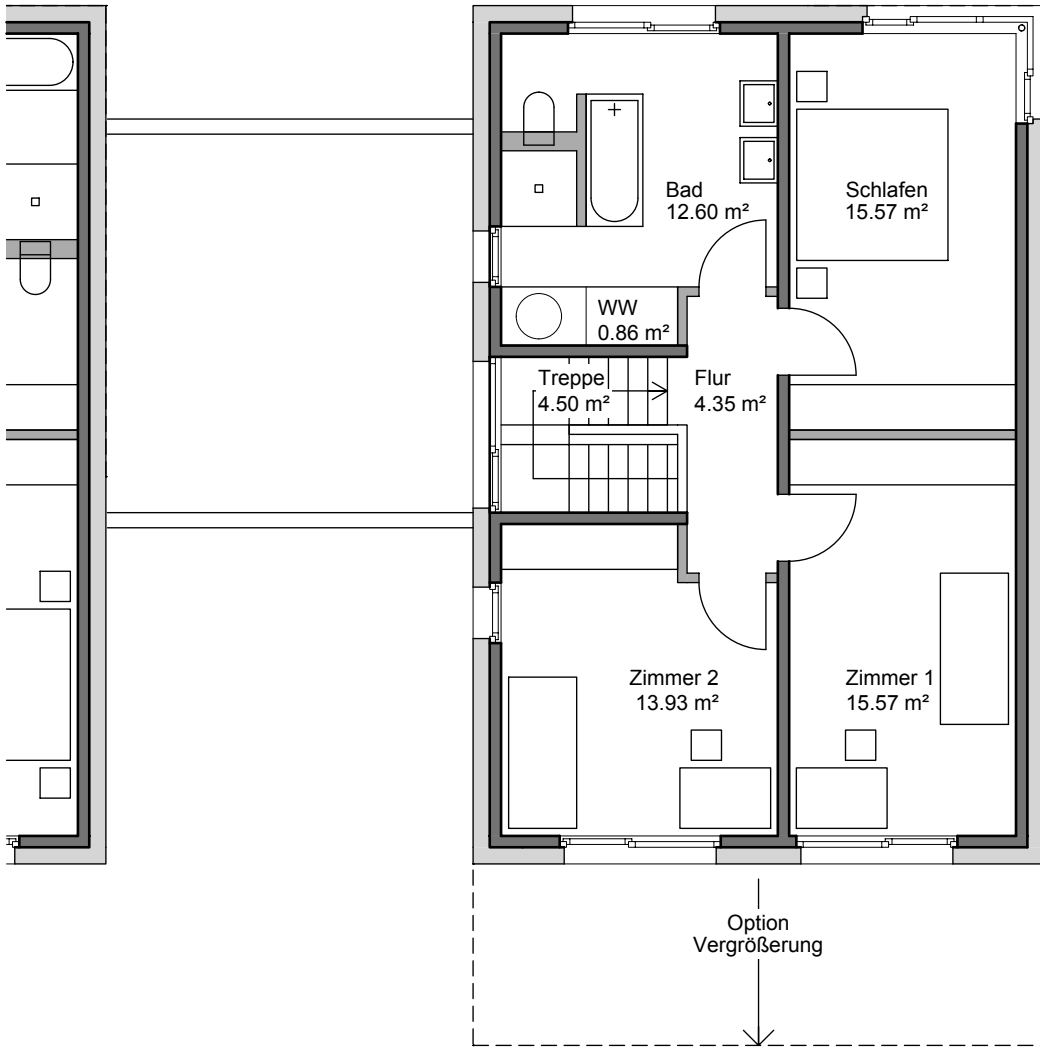
Wohnfläche Gesamt 121.39 m²
Nutzfläche Gesamt 153.16 m²

Grundriss Erdgeschoss M 1:100



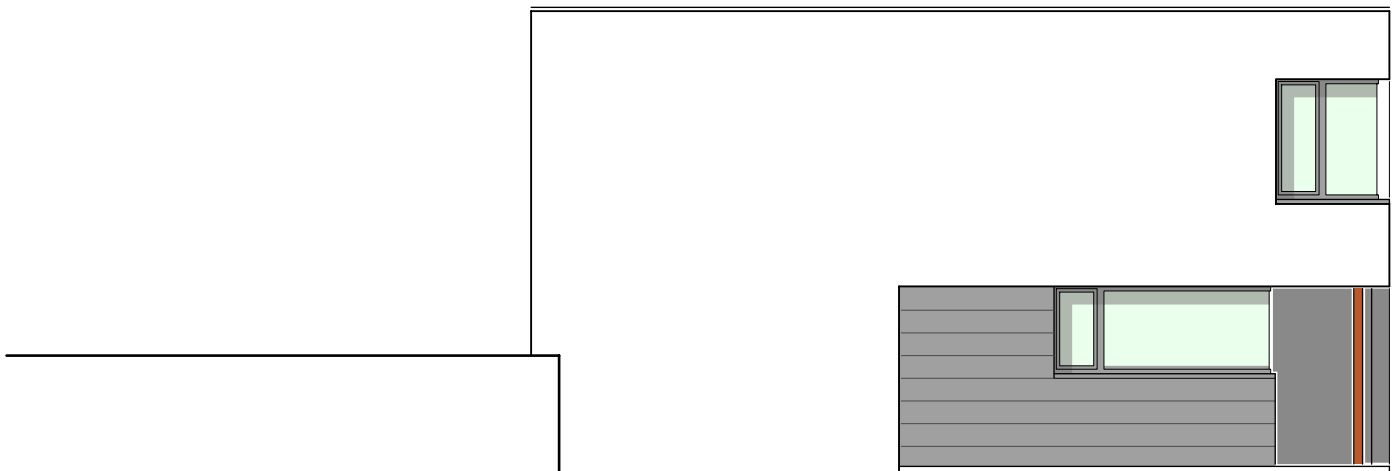
Anna-Böckmann-Straße

Südansicht M 1:100



Anna- Böckmann- Straße

Grundriss Obergeschoss M 1:100



Ostansicht M 1:100